



佐賀県立男女共同参画センター
佐賀県立生涯学習センター

0952-26-0011

[交通アクセス](#)
[お問い合わせ](#)
[男女共同参画センター](#)
[生涯学習センター](#)
[DV総合対策センター](#)
[相談する](#)
[図書を借りる](#)
[視聴覚機材や
PCを借りる](#)
[ホールや研修室を
借りる](#)

[トップページ](#) > [生涯学習センター](#) > [講座レポート](#) > [28年度](#) > [県民講師基本とスキルアップ講座](#) > H28年度 県民講師基本とスキルアップ講座を開催しました (第5回)

H28年度 県民講師基本とスキルアップ講座を開催しました (第5回)

自分の学びや経験を活かして講師として活動をこころざす方を対象に、相手に伝える・届けるために必要な知識や「伝わる」スキルを学ぶ連続講座。第5回は、ゲスト講師に小杉裕子さん(株式会社 ケーブルワン クリエイティブ事業部 アナウンス室長)をお招きして、「相手に伝わる話し方」をテーマに開催しました！

めざすは県民講師デビュー★ わくわくのまなびステップ (全6回講座)

第5回 相手に伝わる話し方 (8月26日)



「皆さん、こんにちは！」という第一声は、さすがの現役アナウンサー。最初から小杉さんの話し方に惹き込まれるようでした。今回は、小杉さんが自らの経験から大事にしている考え方、普段実践されている発声の練習法や日常の会話にも活かせる話し方のポイントなど、実演を交えながら教えていただきました。「表情で言葉の印象も変わりますよ」と、素敵な笑顔で伝えていただきました。

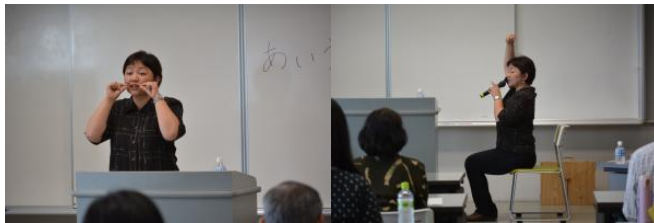
● 人前で話すコツ&相手に優しい話し方

講座の前半は、小杉さんから「伝わる話し方」のポイントをじっくりと学びました。

「相手に『伝わる』かどうかは、これを伝えたいという想いが自分の中にあるかどうか次第」と小杉さん。

「人前に立って話す際は、アイコンタクトや相手の反応を見ながら話すこと、分かりやすい言葉遣い、効果的に『間』を取ることを意識して、相手に伝わっているのか？ 理解されているのか？ を考えよう」と、気を付けるポイントを具体的に示していただきました。

また、取材やインタビューなど、人の話を聞く仕事の経験から、相手の言葉を受け止めて反応することや、言葉で相手を傷つけないことの大切さもお話ししていただきました。

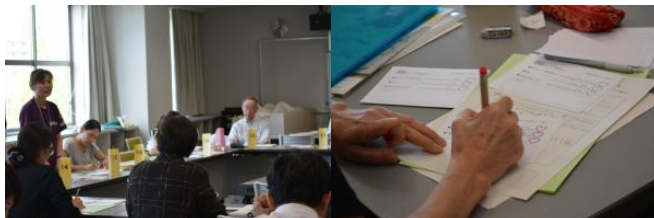


● 「あるもの」の魅力を伝えよう！

講座の後半では、「私が伝えたい○○○の魅力」というテーマで、1分間スピーチに挑戦しました。

「これだけは伝えたい！」と思うことを自分の言葉で書き出し、内容の組み立てを考えてスピーチに臨みました。趣味、子どものこと、暮らし方や生き方のこと、妄想… など、個性的な魅力が紹介されました。

そして、それぞれのスピーチを聴いて、表情や話すスピード、内容がどうだったかの評価と一言メッセージを添えて、一人ひとりに全員からのフィードバックをしました。「メッセージが励みになる」「客観的な意見をもらえたので参考にしたい」といった感想が聞かれ、お互いの気づきが、自分と仲間の学びを深める時間となりました。



● 講座の感想

- ・話す時の「間」の取り方、そのタイミングなど、相手に伝わる方法が学べた。自分を客観的に見てもらって、意見がもらえてよかった。
- ・ちょっと気を遣うことで言葉がいろんな表情に変わるんだなと感じた。
- ・講座の中だけでなく、日常生活の中でも活用できるポイントがたくさんあった。

[戻る](#)[アバンセとは](#) | [リンク集](#) | [公益財団法人 佐賀県女性と生涯学習財団](#)佐賀県立男女共同参画センター
佐賀県立生涯学習センターTEL : 0952-26-0011
FAX : 0952-25-5591〒840-0815
佐賀県佐賀市天神三丁目2-11(どんどんの森内)[交通アクセス](#)[お問い合わせ](#)

開館時間

火曜～土曜日：8時30分～22時00分
日曜・祝日：8時30分～17時00分
(ホールは22時00分まで)

休館日

毎週月曜日(祝日も含む)
12月29日から翌年1月3日まで[館内フロアマップ](#) >>[施設利用の手続き](#) >>[利用料金表](#) >>[施設利用Q&A](#) >>アバンセレストラン
「あいちゃん農園」
お問い合わせは
080-4312-4831