

アバンセ

アバンセ倶楽部

ボランティア

会員募集！

アバンセ倶楽部とは…

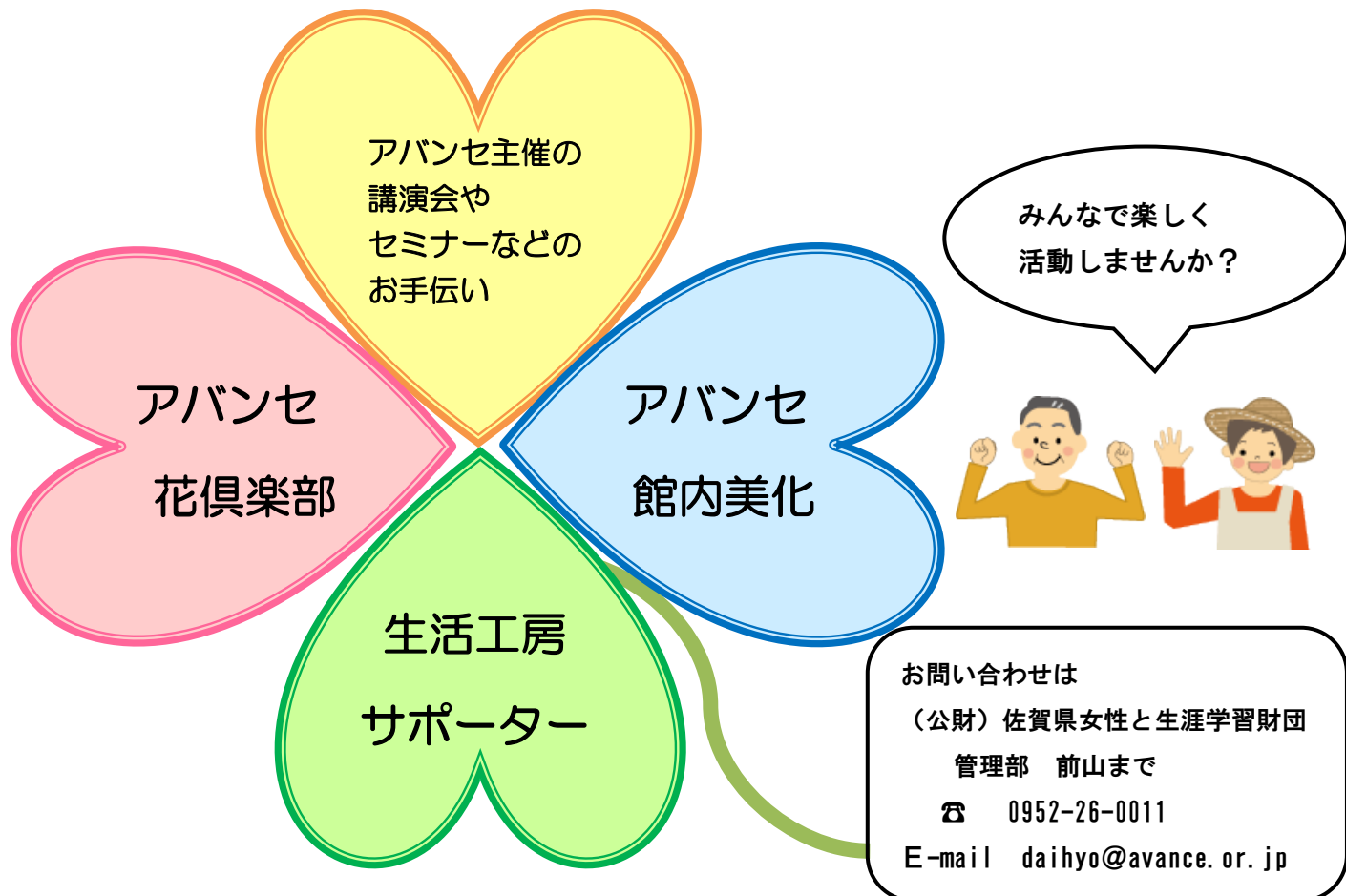
日頃の学習で身につけた知識や技能等をお持ちの方々や、ボランティア活動を通して自己実現を図っていかうとする方々を積極的に受け入れ、アバンセの機能の活性化と拡充を図ることを目的に、アバンセ（佐賀県立男女共同参画センター・佐賀県立生涯学習センター）が募っているボランティア会員の倶楽部のことです。

応募条件

佐賀県内にお住まい（通勤・通学を含む）の方なら、どなたでもご応募できます。

活動内容

アバンセの事業や施設管理にお手伝いいただく内容で、次のような活動グループがあります。重複応募もできます。詳しくは裏面をご覧ください。



アバンセ倶楽部 会員申込用紙

ふりがな		年齢	電話番号	
氏名		歳	住所	〒

※提供いただいた個人情報は、アバンセ倶楽部の業務以外に使用いたしません。

★アバンセ倶楽部 活動グループのご紹介

① アバンセ主催の講演会・セミナー等のお手伝い（登録人数40名）

アバンセ主催の講演会やセミナー等の来場者受付などの軽易な業務のお手伝いをお願いします。

② アバンセ花倶楽部（登録人数48名）

年間5～6回のアバンセ植栽の植え替えの作業や水やり（1～2カ月に1度）をお願いします。
毎年恒例の研修バスツアー（費用は自己負担）もあります。

③ アバンセ館内・美化（登録人数8名）

週に1回のアバンセ館内各階のお手洗いの花生けや、アバンセ職員と一緒に季節の飾り付け（七夕・クリスマス・ひなかざり）のお手伝いをお願いします。

④ 生活工房（登録人数6名）

3階の生活工房の利用者に対して器具（特にミシン）の使い方や、メンテナンスなどの指導をお願いします。

※登録人数は全て平成26年3月31日現在