

男女共同参画センター

深川家住宅の蔵ギャラリー(小城市)にて「男女共同参画川柳・ポスターコンテスト」の入賞作品を展示しています！(終了しました)

平成25年度「男女共同参画川柳・ポスターコンテスト」

現在、県内の各市町や県男女共同参画推進連携会議所属の企業及び団体において「男女共同参画川柳・ポスターコンテスト」の入賞作品の展示を巡回で行っています。今回は、展示の一部をご紹介します。

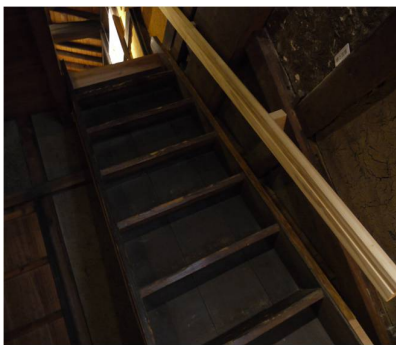
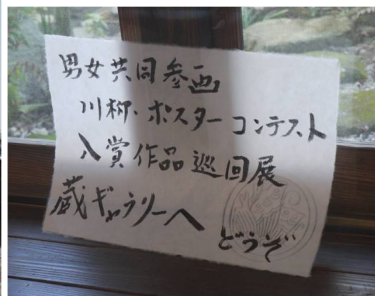
県男女共同参画推進連携会議所属の「特定非営利活動法人佐賀県CSO推進機構」のご協力のもと、12月3日(火)から12月17日(火)まで、同法人が運営する小城市小城市町の「深川家住宅」蔵ギャラリーにおいて、当コンテストの入賞作品の展示を行っています。(11:00~17:00、月曜定休)

同住宅は、江戸末期に建てられた主屋と明治初期に建てられた土蔵からなり国の登録有形文化財で佐賀県遺産でもあります。現在は、カフェ等も併設された和モダンな空間で、どなたでも気軽にご利用いただけます。(深川家住宅の詳細は[こちら](#)よりご覧ください)

昔の町屋の雰囲気を感じることができる「深川家住宅」蔵ギャラリーでの展示へぜひお出かけください。

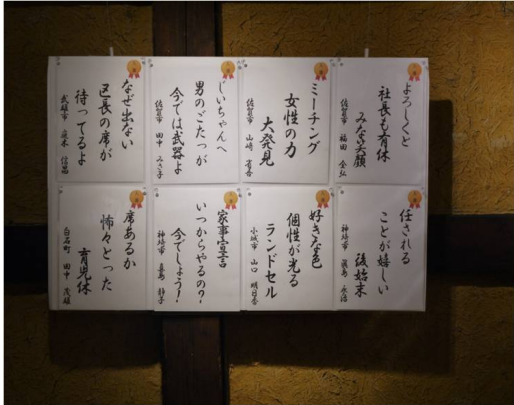
※各コンテストの入賞結果及び展示スケジュールについては、下記よりご覧ください

- ⇒ [平成25年度「男女共同参画川柳コンテスト」の入賞作品が決定しました.pdf \(1651KB; PDFファイル\)](#)
- ⇒ [平成25年度「男女共同参画ポスターコンテスト」の入賞作品が決定しました.pdf \(1499KB; PDFファイル\)](#)



主屋を抜けて渡り廊下の先に土蔵があり、土蔵の2階が「蔵ギャラリー」♪階段の傾斜が急なのでご注意ください！





[<< 戻る](#)

[↑ このページの上へ](#)

 [アクセス・交通機関のご案内](#) ▶

佐賀県佐賀市天神三丁目2-11(どんどんどの森内)

TEL:0952-26-0011 FAX:0952-25-5591

【指定管理者】[公益財団法人 佐賀県女性と生涯学習財団](#)

日曜・祝日:8時30分～17時00分
(ホールは22時00分まで)

 [お問い合わせ/ご意見・ご要望](#) ▶

Copyright (C) 2011 Avance All rights reserved

休館日

毎週月曜日(祝日も含む)

12月29日から翌年1月3日まで